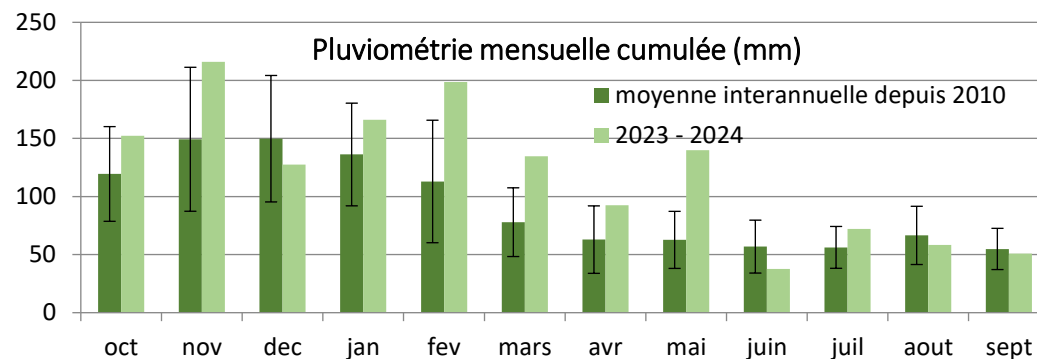


DEBITS, CONCENTRATION ET FLUX D'AZOTE : les éléments clé sur l'année hydrologique 2023 - 2024

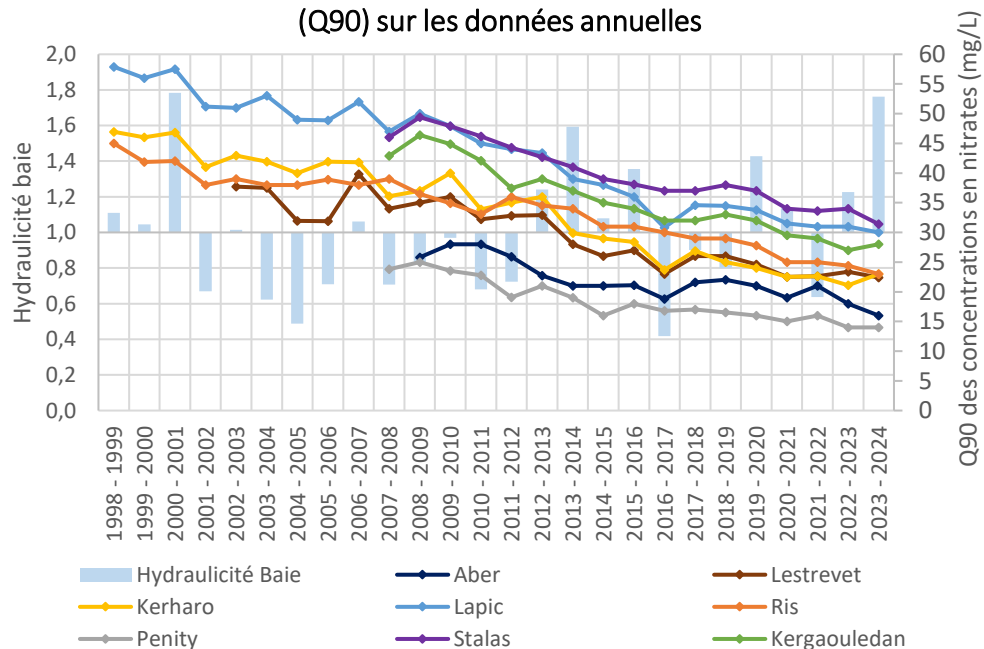
L'année a été particulièrement humide : avec 1446mm cumulés au total, l'excédent pluviométrique est de 31% par rapport à la moyenne interannuelle de 1106 mm.

Certains épisodes pluvieux ont été très violents, comme l'orage du mois de mai (48 mm en 3h) qui a provoqué des coulées de boue sur certaines routes.

En conséquence, les débits des rivières ont également été très forts. Les écoulements d'eau annuels vers la baie de Douarnenez s'élèvent à 224 millions de mètres cubes, c'est-à-dire 1,7 fois la moyenne interannuelle.



Concentrations en nitrates (mg/L) - évolution du 9e décile (Q90) sur les données annuelles

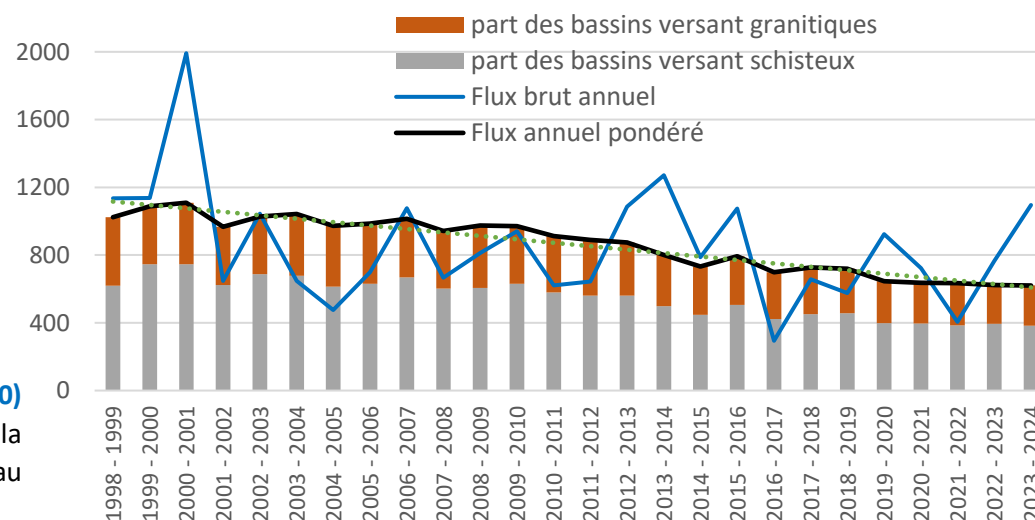


La tendance générale des concentrations moyennes et des valeurs maximales (Q90) en nitrates est à la baisse. La pluviométrie importante cette année explique la stagnation voire la légère hausse observée pour certains cours d'eau plus sensibles au lessivage.

Le flux d'azote annuel brut est de 1100 tonnes. Cette valeur plus élevée que d'habitude s'explique par des débits très importants cette année.

Mais en divisant par l'hydraulicité pour revenir à une année théorique « normale », on obtient une valeur de **flux pondéré annuel de 620 tonnes**, égale à l'année dernière. L'objectif du SAGE est d'atteindre 500 tonnes en 2027.

Flux de nitrates vers la baie de Douarnenez (tN) sur l'année entière



DEBITS, CONCENTRATION ET FLUX D'AZOTE : les éléments clé de mai à septembre 2024

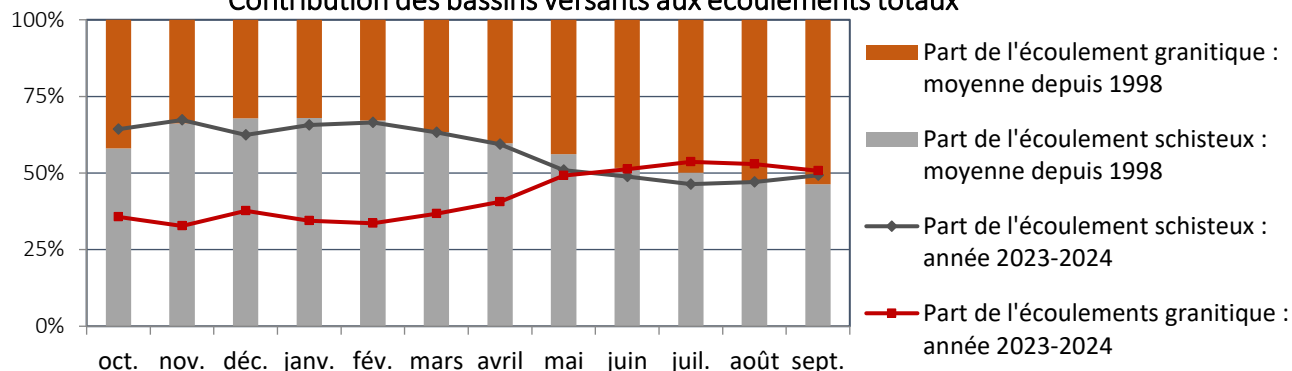
Avec le soutien financier de
l'AELB, du conseil régional de
Bretagne et du conseil
départemental du Finistère

Les écoulements granitiques (secteur Douarnenez) **ont eu une dominance estivale plus forte et précoce que d'habitude.**

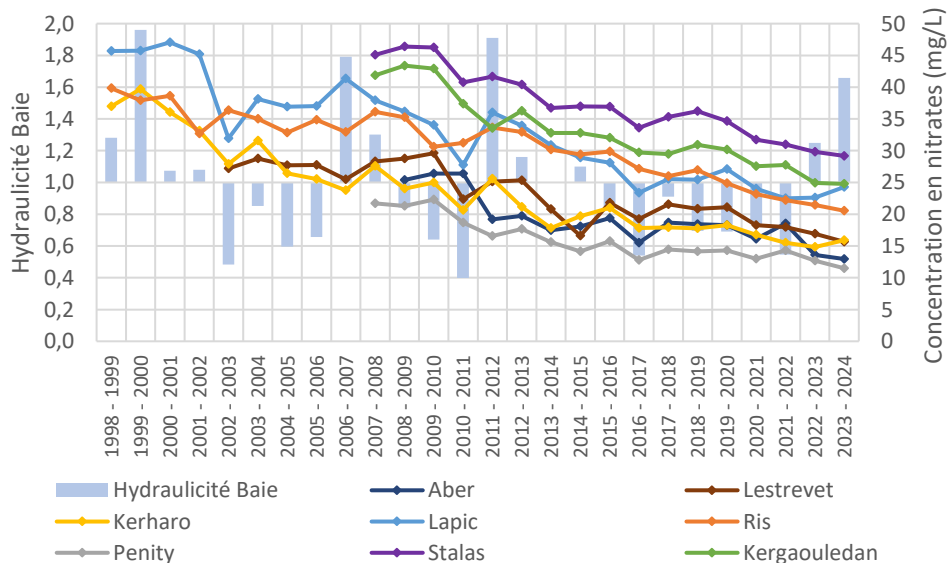
Dès le mois de mai, la majorité des écoulements d'eau provenait des secteurs granitiques du sud de la baie, alors que cette inversion n'a lieu habituellement qu'en juillet.

Pourtant, **la contribution des secteurs granitiques aux flux brut d'azote reste la même**, aux alentours de 55% (voir ci-dessous).

Contribution des bassins versants aux écoulements totaux



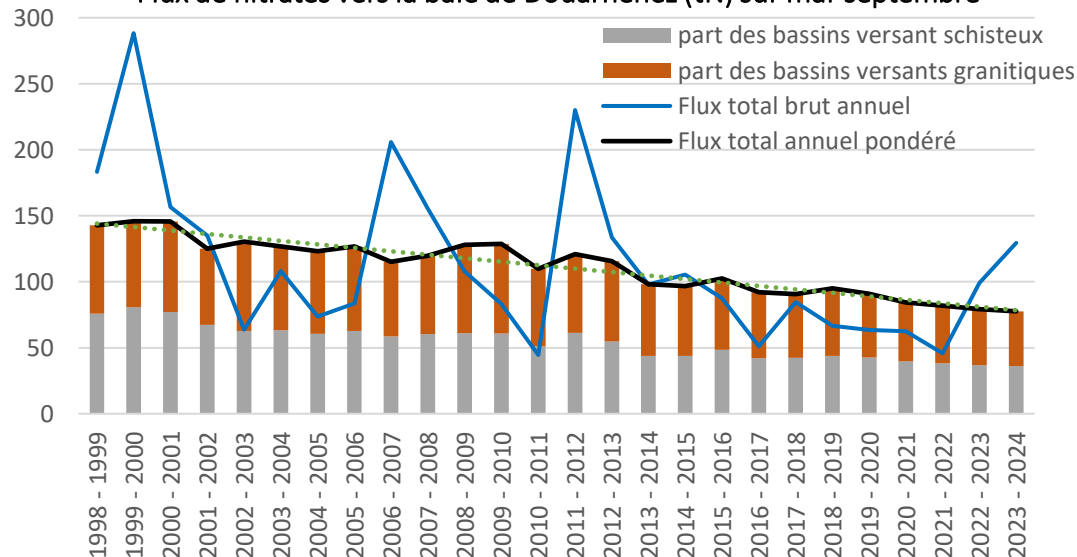
Concentration en nitrates : moyenne mai-septembre (mg/L)



Le flux d'azote brut sur la saison est de 130 tonnes. Cette valeur plus élevée que d'habitude s'explique par des débits très importants cette année.

Mais en divisant par l'hydraulicité pour revenir à une saison estivale « normale », on obtient une valeur de **flux pondéré de 80 tonnes sur la période mai-septembre**, égale à l'année dernière. L'objectif du SAGE est d'atteindre 70 tonnes en 2027.

Flux de nitrates vers la baie de Douarnenez (tN) sur mai-septembre



La concentration moyenne en nitrates continue à baisser. Seuls le Kerharo et le Lapic montrent une légère augmentation de la concentration, qui concorde avec la pluviométrie importante. L'Aber et le Pénity ont atteint l'objectif des 15 mg/L en moyenne sur cette période. Le Kerharo et Lestrevet en sont très proches.