

Territoire compris dans le périmètre du Plan Algues Vertes



Vue aérienne du marais de Kervijen (source Géoportail, 2017)
En orange apparaissent les sites de prélèvements



Localisation du marais dans la baie (étoile rouge)

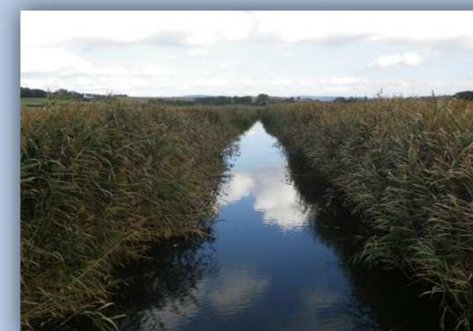
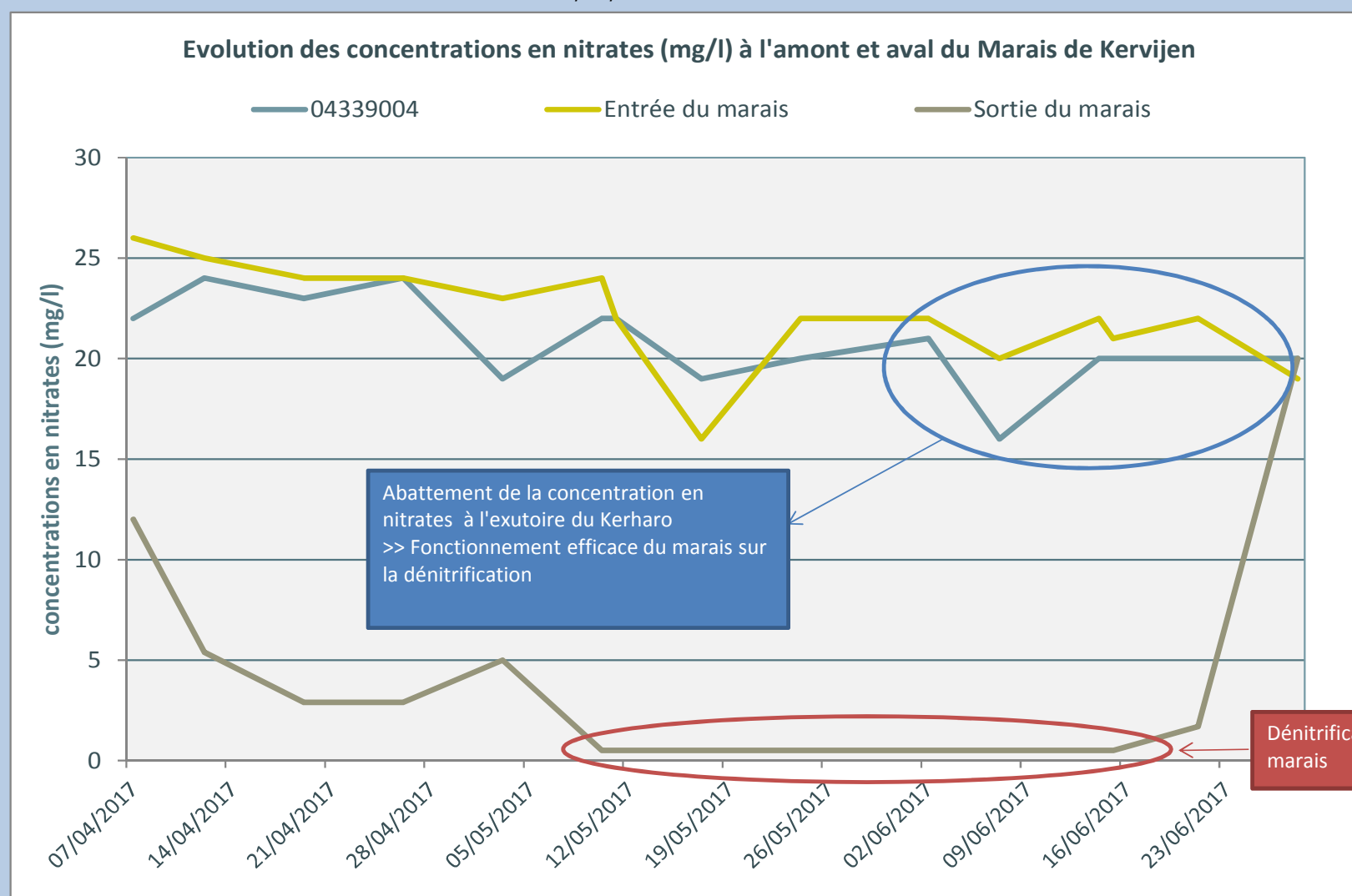


Photo du Kerharo à l'exutoire

Année hydrologique 2016-2017

Evolution des concentrations en nitrates

Première déviation du cours d'eau vers le marais : 23/03/2017



Valeurs mesurées

	04339004	Entrée du marais	Sortie du marais
07/04/2017	22	26	12
12/04/2017	24	25	5.4
19/04/2017	23	24	2.9
26/04/2017	24	24	2.9
03/05/2017	19	23	5
10/05/2017	22	24	0.5
11/05/2017	22	22	0.5
17/05/2017	19	16	0.5
24/05/2017	20	22	0.5
02/06/2017	21	22	0.5
07/06/2017	16	20	0.5
14/06/2017	20	22	0.5
15/06/2017	20	21	0.5
21/06/2017	20	22	1.7
28/06/2017	20	19	20

La vanne amont du marais a été abaissée le 27 mars 2017. Dès le 12 Avril, on note des résultats en nitrates bien inférieurs en sortie du marais aux valeurs qui sont mesurées en amont. Ces résultats témoignent du rôle épuratoire que joue le marais. Ce phénomène se vérifie par la suite jusqu'à la réouverture de la vanne amont à la fin du mois de juin. Les résultats montrent même une réduction à 100% des nitrates à l'aval puisqu'entre le 10 mai et le 15 juin, les analyses de laboratoire donnent des valeurs en nitrates inférieures aux seuils de détection.

Le débit en sortie du marais reste faible et peu impactant sur les valeurs en concentrations de nitrates mesurées à l'exutoire du Kerharo. La majeure partie de la lame d'eau passe dans le cours principal du fleuve.