

## Description des fiches stations et définition des indicateurs choisis

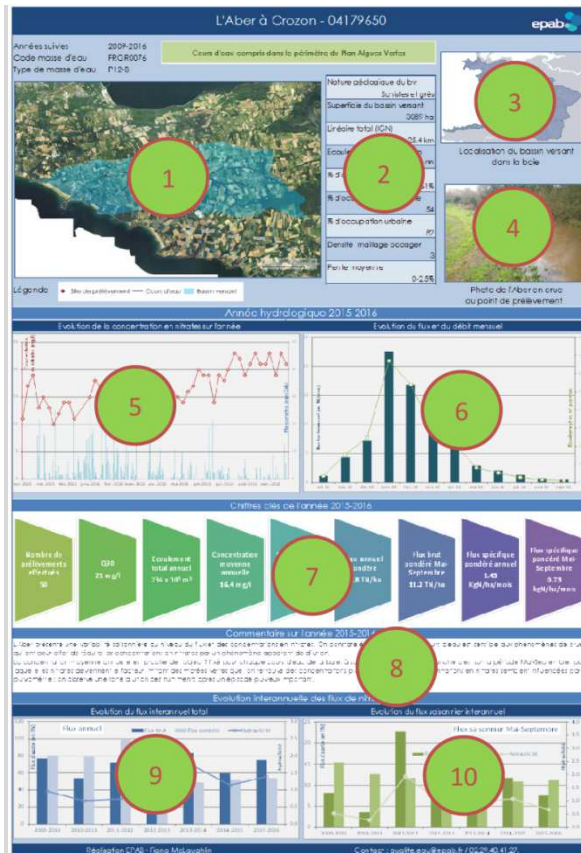


Figure 1 : Présentation de la fiche bilan par station

### LEGENDE

1. Carte représentant les limites du bassin versant et le site de prélèvement sur fond de photo aérienne

2. Indicateurs descriptifs du bassin versant :  
 - la nature géologique du bassin versant : on choisit d'indiquer le socle géologique dominant (schistes ou granites)

- La superficie du bassin versant, exprimée en ha.

- le linéaire total représente la longueur totale du cours d'eau telle qu'elle est représentée sur le fond cartographique proposé par l'IGN. Elle s'exprime en km.

- L'écoulement annuel moyen, en m<sup>3</sup>/an, représente le débit total à l'exutoire du bassin versant moyenné sur la période 2009-2016. Cet indicateur permet d'avoir un point de comparaison avec l'écoulement annuel de l'année hydrologique étudiée.

- le pourcentage d'occupation agricole, il est mesuré par analyse cartographique à partir du RPG 2016.

- la densité de maillage bocager, exprimée en ml/ha. Cet indice représente les longueurs de haie ou de talus par ha. Les détails sur cet indicateur sont présentés ci-dessous.

- le pourcentage relatif flux total annuel moyen : il s'agit du flux de nitrates apporté par le cours d'eau, en moyenne sur les années où il aura été suivi, par rapport au flux total de la baie.

- le débit relatif total annuel moyen : il s'agit de la moyenne du rapport du débit annuel du cours d'eau, sur le débit total de la baie (moyenne 2010-2016).

3. Vignette représentant en orange la position du bassin versant dans la baie de Douarnenez.

4. Photographie du site de prélèvement d'eau

5. Graphique présentation l'évolution des nitrates au cours de l'année hydrologique ainsi que la pluviométrie relevée sur la même période.

6. Graphique représentant les flux mensuel brut et le débit du cours d'eau à son exutoire, mensuellement au cours de l'année hydrologique.

7. Série d'indicateurs permettant de visualiser le bilan azoté pour le bassin versant et pour l'année en cours. Ces indicateurs permettent aussi de comparer facilement les bassins entre eux.

8. Commentaire pour les résultats de l'année hydrologique.

9. Graphique en barres représentant les flux annuels brut et pondéré. La courbe superposée à l'histogramme représente le facteur d'hydraulicité.

10. Graphique en barres représentant les flux mai-septembre brut et pondéré. La courbe superposée à l'histogramme représente le facteur d'hydraulicité.

### **Densité bocagère :**

Sur le territoire de la baie de Douarnenez, la densité bocagère a été classifiée par la prise en compte de 3 classes de valeurs. Ces classes ont été déterminées à partir des valeurs moyennes de densité bocagère établies dans le Finistère et dans la Région Bretagne<sup>1</sup> :

Densité <66ml/ha (moyenne régionale)

Densité comprise entre 66 et 77 ml/ha (classe intermédiaire entre moyenne départementale et régionale)

Densité comprise entre 77 et 88 ml/ha (classe intermédiaire entre moyenne départementale et régionale).

---

<sup>1</sup> Source : Programme Breizh Bocage 2 Stratégie territoriale bocagère 2016-2020, Décembre 2015, EPAB.