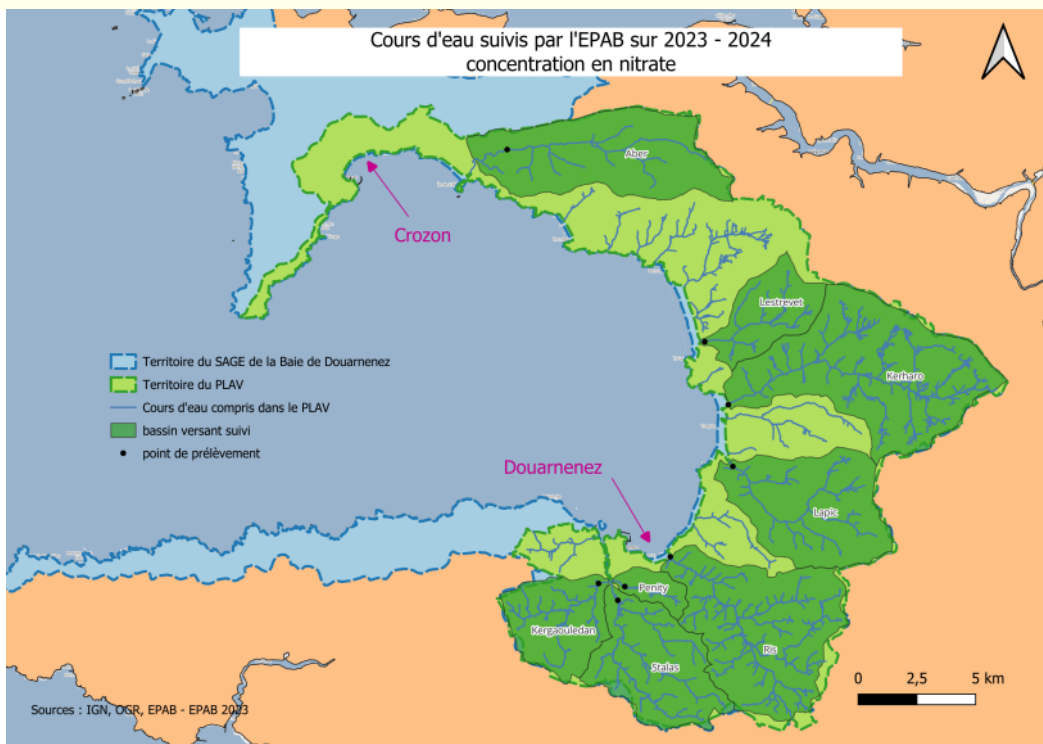


Les prélèvements ont lieu tous les 15 jours sur les 8 cours d'eau principaux de la baie.



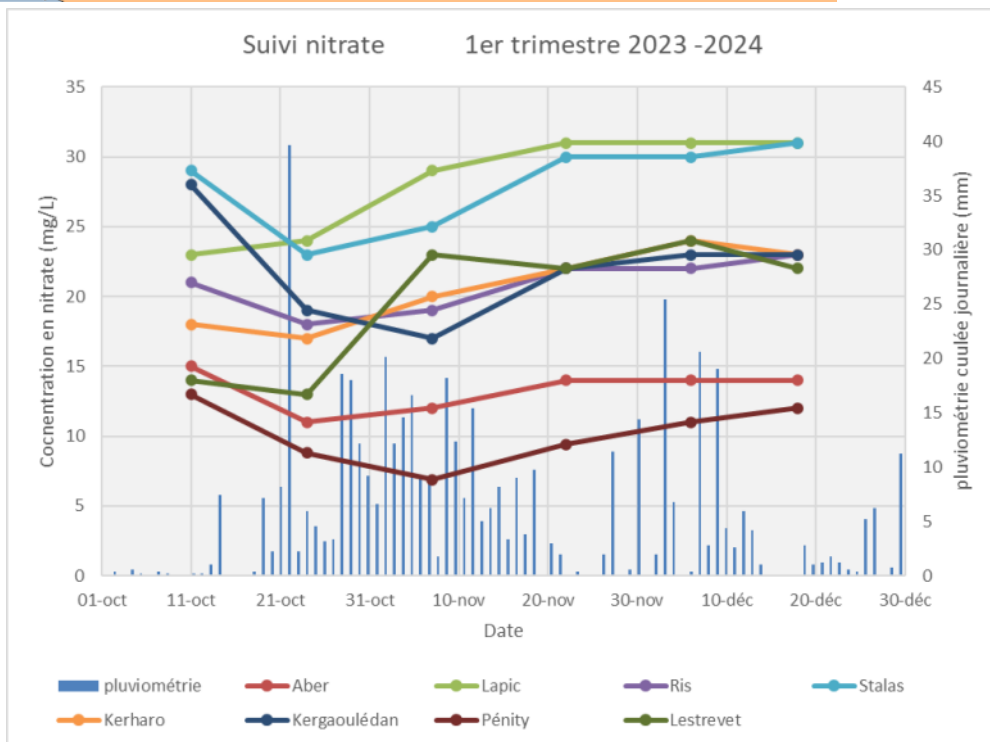
L'établissement public d'aménagement et de gestion de la baie de Douarnenez (EPAB) coordonne le suivi et effectue les prélèvements d'eau.

Les analyses sont ensuite réalisées par un laboratoire agréé.

Toutes les données produites par l'EPAB sur les eaux de surface sont disponibles en accès libre sur la base de données Naiades : [naiades.eaufrance.fr](http://naiades.eaufrance.fr)

\* Année hydrologique : période du 1<sup>er</sup> octobre au 30 septembre

Source pluviométrie : Pluviomètre de Keratry Douarnenez Communauté.



Concentration en nitrate mesurée aux exutoires (mg/L)							
Cours d'eau	Station	11-oct	24-oct	07-nov	22-nov	06-déc	18-déc
Aber	04179650	15	11	12	14	14	14
Lopic	04179681	23	24	29	31	31	31
Ris	04179700	21	18	19	22	22	23
Stalas	04339001	29	23	25	30	30	31
Kerharo	04339004	18	17	20	22	24	23
Kergaulédan	04339005	28	19	17	22	23	23
Pénity	04339006	13	8,8	6,9	9,4	11	12
Lestrevet	04339007	14	13	23	22	24	22