

Réhabilitation des zones humides

Fiche 09

Arasement de talus en berge

Kérem / Douarnenez (29)

| | |
|---------------------|---|
| Année/Période/durée | 2015/novembre/ 0,5j. |
| Superficie (ha) | 1,10 |
| Alimentation en eau | Nappe de surface / cours d'eau |
| Hydrogéomorphologie | Zone d'expansion de crue |
| Cadre des travaux | Plan gouvernemental de lutte contre les algues vertes |



Objectifs

- améliorer la qualité de l'eau
- restaurer la capacité du cours d'eau à déborder
- renforcer le caractère humide des sols
- favoriser la dénitrification

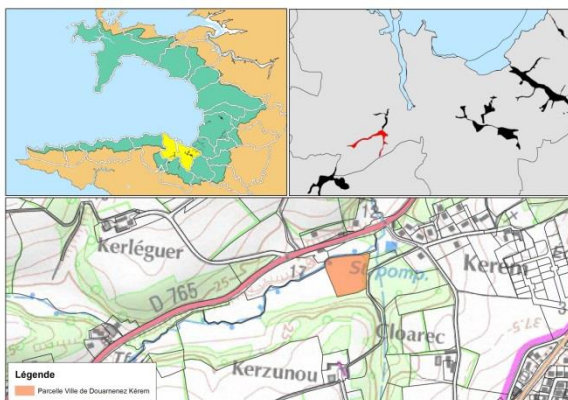
Description du site

Le site est localisé à la confluence de 2 ruisseaux. Des talus ceinturent la parcelle sur 2 côtés. Ils sont implantés en berge des 2 cours d'eau et empêchent le débordement en période de hautes eaux.

La zone humide stocke temporairement l'eau issue des précipitations, elle présente un cortège d'espèces végétales de milieu oligotrophe.

La situation en zone de confluence confère à cette parcelle un potentiel de stockage temporaire d'eau de crues. L'isolement hydraulique provoqué par la présence des talus en berge ne permettait pas l'expansion des crues.

| | |
|------------------|-------------------------------------|
| Maître d'ouvrage | EPAB |
| Maître d'œuvre | EPAB |
| Propriétaire | Ville de Douarnenez |
| Gestionnaire | Propriétaire |
| Réalisation | Prestataire - Entreprise de T.P. |



Travaux

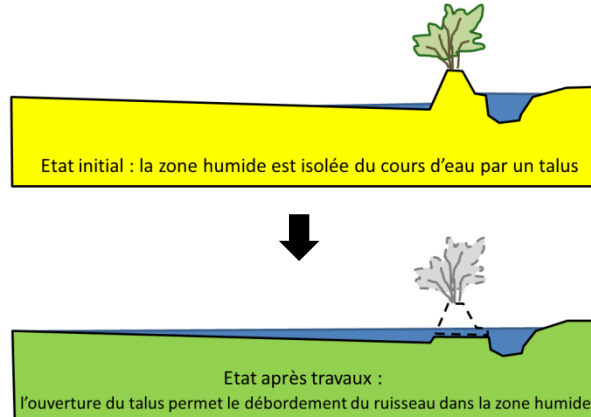
Le principe d'aménagement retenu pour ce site vise à créer 2 ouvertures dans ces talus pour assurer le débordement de l'eau en crue. L'épanchement de l'eau dans la zone humide permettra de :

- ralentir les vitesses d'écoulement vers l'aval du ruisseau (qui s'écoule ensuite en zone urbanisée),
- restituer à la zone humide son rôle épurateur. Le ralentissement des écoulements engendrera un dépôt des matières en suspension transportées par les ruisseaux. Il favorisera le phénomène de dénitrification grâce à un séjour prolongé de l'eau dans la parcelle.

Suivi

- Flore (inventaire / transects)
- Nitrates (évolution des teneurs amont/aval du site)

La ville de Douarnenez réalise un entretien régulier du site par fauche sur la partie haute de la zone humide. En revanche la partie la plus humide ne fait l'objet d'aucune gestion actuellement. Une ligne électrique aérienne traverse la parcelle. ERDF réalise des coupes régulières sous cette ligne, les rémanents sont systématiquement laissés sur place. L'élaboration d'un plan de gestion sera proposée au propriétaire.



Le talus empêche l'expansion de la crue



Le talus est arasé sur 5 mètres



L'ouverture du talus permet l'entrée d'eau dans la zone humide

Bilan

Coût total de l'opération

- Travaux : 200,00 € TTC
- Suivis : Flore (500 € TTC) + Nitrates (150 € TTC)

L'évaluation du fonctionnement du site nécessite de prendre du recul sur plusieurs années pour prendre en compte l'inertie du milieu et des processus physiques, chimiques et biologiques.



Contraintes et solutions

La végétation oligotrophe présente sur le site pourrait évoluer en réaction à un apport massif de nutriments. L'évolution du cortège floristique devra faire l'objet d'un suivi botanique régulier.

Contact

Olivier ROBIN milieux.naturels@epab.fr
Tel : 02.29.40.41.25 www.sagebaiedouarnenez.fr