

Réhabilitation des zones humides

Fiche 06

Rehaussement du lit mineur
Arasement de talus en berge
Comblement d'un fossé de drainage

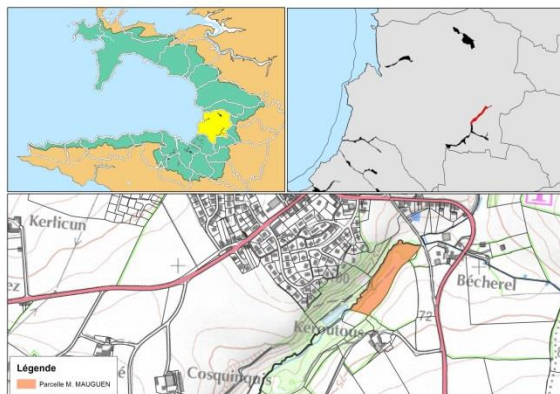


Kéroutous / Plonévez-Porzay (29)

Année/Période/durée	2015-2016/septembre/ 3j.
Superficie (ha)	1,8
Alimentation en eau	Nappe de surface / cours d'eau
Hydrogéomorphologie	Zone d'expansion de crue / travaux hydrauliques anciens en lien avec l'irrigation des prairies
Cadre des travaux	Plan gouvernemental de lutte contre les algues vertes

Objectifs

- améliorer la qualité de l'eau
- restaurer la capacité du cours d'eau à déborder
- renforcer le caractère humide des sols
- favoriser la dénitrification



Description du site

La zone est actuellement sans usage agricole. Le propriétaire entretient mécaniquement la partie de la parcelle qui est la plus accessible. La végétation est gyrobroyée sans exportation.

Sur environ 300 mètres, le cours d'eau est isolé de la zone humide par un talus qui empêche les échanges hydrauliques. En période de crue, l'eau franchit exceptionnellement cet obstacle. Les écoulements sont concentrés dans le lit mineur et le lit majeur n'assure plus sa fonction de zone d'expansion de crue. Les fonctions hydrauliques et épuratoires de la zone humide sont donc très limitées pour ne pas dire inexistantes. Seuls les ruissellements en provenance des parcelles plus hautes peuvent éventuellement être interceptés par la zone humide.

Maître d'ouvrage	EPAB
Maître d'œuvre	EPAB
Propriétaire	Privé
Gestionnaire	Propriétaire
Réalisation	Prestataire - Entreprise de T.P.

Travaux

Le rehaussement du lit mineur a été réalisé par 3 zones de recharges granulométriques réparties sur 60 m de cours d'eau : 81 m³ de matériaux pierriers ont été utilisés.



Le positionnement de l'un des points de recharge granulométrique a permis de rendre un ouvrage hydraulique transparent au regard de la continuité écologique. Les blocs de 300 mm ont été positionnés à des points fixes pour constituer des zones d'ancrage. Le tout-venant (0 à 200 mm) comportant une fraction sablo limoneuse importante a été employé pour constituer la majeure partie de la recharge granulométrique.

L'arasement d'un talus en berge a été fait en 2 points distincts représentant 15 mètres linéaires.

Un merlon transversal de 32 mètres de longueur a été constitué pour obstruer un point de drainage et ralentir les écoulements en période de crue.

Site avant recharge granulométrique



Site après recharge granulométrique



Suivi

- Flore (inventaire / transects)



Gestion du site

Le propriétaire assure un entretien annuel de la végétation herbacée par gyrobroyage. Il assure également l'entretien régulier des arbres présents sur le site (chênes, saules et frênes). L'élaboration d'un plan de gestion sera proposée au propriétaire.



Ouverture du talus et décapage



Mise en eau de la zone décapée



Première crue débordante

Bilan

Coût total de l'opération

- Travaux de terrassement : 4 500,00 € TTC
- Suivis : Flore (500 € TTC)

L'évaluation du fonctionnement du site nécessite de prendre du recul sur plusieurs années pour prendre en compte l'inertie du milieu et des processus physiques, chimiques et biologiques.

Contact

Olivier ROBIN
milieus.naturels@epab.fr
 Tél : 02.29.40.41.25
www.sagebaiedouarnenez.fr

Contraintes et solutions

La parcelle accueillait une saulaie vieillissante que le propriétaire a souhaité exploiter lui-même. Cette zone n'est que très rarement accessible avec des engins. Les travaux ont été échelonnés sur 2 ans pour permettre au propriétaire de réaliser lui-même sa coupe de bois dans de bonnes conditions.