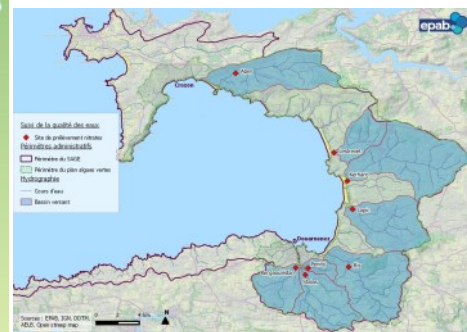


A compter du 1<sup>er</sup> Janvier 2018, les prélèvements ont lieu tous les 15 jours sur les 21 affluents de la Baie (dont les 8 principaux). Les prélèvements hebdomadaires sur les principaux affluents reprendront en Mai, quand l'azote devient le facteur limitant des marées vertes.



Cours d'eau	Octobre				Novembre				Décembre		
	3/10	10/10	17/10	24/10	7/11	14/11	21/11	28/11	5/12	12/12	19/12
Aber		18		16	14		15		13		13
Lapic		21		20	15		25		36		25
Ris	29	29	26	28	19	24	28	19	25	26	24
Stalas		35		34	21		34		27		30
Kerharo		15		14	16		16		26		21
Kergaoulédan		31		29	16		28		18		19
Pénity		13		14	4.1		15		4.3		7.7
Lestrevet		19		18	15		18		28		24

A chaque campagne, les nitrates, facteur limitant des marées vertes, sont analysés.

Les analyses sont réalisées par un laboratoire agréé.

Source pluviométrie :

Pluviomètre station Keratry, Douarnenez

Année hydrologique : période du 1<sup>er</sup> octobre

