

Nombre de participants (liste complète en annexe) :

- CROZON : 17 participants (5 élus et 12 agents)
- LANDERNEAU : 12 participants (3 élus et 9 agents)

Visite de Crozon

Intervenants : Lionel GAY, directeur des services techniques et Danièle SEZNEC, responsable du service espace verts.

INFOS

- 0 phyto depuis : 2009, récompense régionale en 2012
- Linéaire de routes : 150 km
- Effectifs : 7 agents au service espaces verts + 3 agents au service voirie (service créé suite au passage en 0 phyto, 3 embauches) + saisonniers l'été
- Matériel de désherbage alternatif : 2 désherbeurs eau chaude, un rabot-piste pour aires sablées créé en régie, une balayeuse de voirie

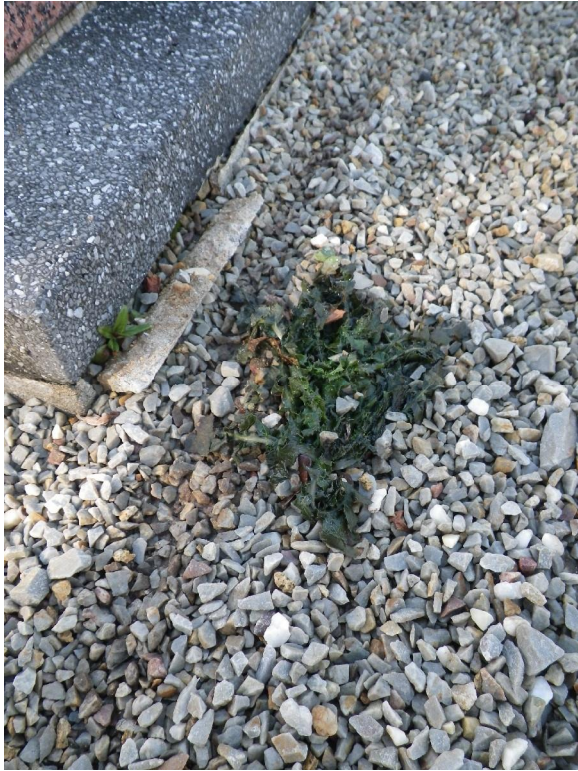
Cimetière de Crozon

→ Allée principale bitumée, allées secondaires gravillonnées



Démonstration du désherbeur à eau chaude :
nécessite un passage régulier toutes les 3 semaines de mars à octobre, consommation en eau
importante (1000 L par ½ journée)





Panneaux mis en place par Crozon pour sensibiliser les habitants



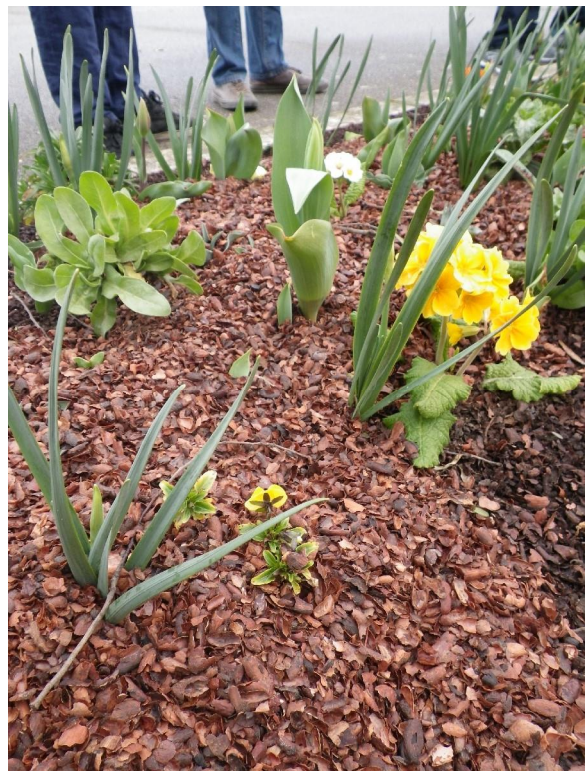
Massif avec plante couvre-sol : tapis de sédum (production locale – Guipavas)

Avantage : dense, fourni en tapis prêt à poser (support en fibre de coco)



Massif avec paillage en fève de cacao

Facile à disposer, à arroser après installation, riche en éléments nutritifs, à renouveler chaque année.



Terrains de foot de Crozon : « Les joueurs se sont habitués à jouer au milieu des pâquerettes »

2 terrains enherbés + 1 terrain stabilisé

Entretien : tonte, scarificateur, disques pour aérer, regarnissage dès juin

Fertilisation : 125 kgN/terrain en 4 passages par an



Terrain stabilisé (sable) : Démonstration du rabet piste fabriqué en régie



Réaménagement complet d'un espace vert :

- Avant : espace enherbé et allées sablées
- Après : massifs de plantes vivaces et de graminées adaptés au milieu maritime, double paillage en toile tissée et minéral, allées en sable-ciment (perméable)

Résultat : gain en temps de travail, les plantes supportent bien le paillage minéral



Allée sablée peu fréquentée, peu à peu ré-enherbée naturellement



Massif d'agapanthes (plante couvre-sol)



Agapanthes en fleur
(source : monjardinrv.wordpress.com)



Visite de Landerneau

Intervenant : Christophe BELLEC, responsable du service espaces verts

INFOS

- 0 phyto depuis : 2009, récompense régionale en 2011 (1^{ère} commune bretonne de plus de 10 000 habitants labellisée 0 phyto)
- Effectifs du service technique espace vert : 16 personnes (effectif constant depuis le passage au 0 phyto)
- Matériel de désherbage alternatif : balayeuses compactes, un rabot-piste pour aires sablées créé avec une entreprise locale, balayeuse de voirie, ...
- Particularité : ré-enherbement du cimetière, plantes vivaces dans les massifs en remplacement des fleurs annuels et bisannuelles (plantées uniquement en jardinière), ensemencement des pieds de mur (meilleure acceptation des herbes indésirables « noyées » dans les fleurs)

Cimetière ré-enherbé

- Allées principales en enrobé
- Allées secondaires ré-enherbées progressivement : semis d'un gazon à pousse lente (nécessite une dizaine de tontes par an), sans apport de terre
- Entretien : rotofil puis souffleur pour retirer le gazon tombé sur les tombes
- Avantage : peu ou pas d'espace inter-tombes







Aucune terre n'a été ajoutée. Le substrat est constitué des gravillons d'origine, le sol n'est donc pas boueux lorsqu'il pleut.

Allée en cours
de
réaménagement



Résultat



Panneau mis en place par Landerneau à l'entrée du cimetière pour sensibiliser les habitants

Zero Phyto

La ville de Landerneau n'utilise plus de produits phytosanitaires, c'est la 1ère commune de Bretagne de plus de 10 000 habitants à être labellisée «Zéro Phyto». En effet, malgré leur efficacité et leur large utilisation, ces produits sont loin d'être sans risques car leur effet ne se limite malheureusement pas aux parasites ou aux organismes visés.

Ainsi, des résidus de pesticides ont été mis en évidence dans les eaux de rivières (Elorn) et les nappes phréatiques, dans l'air et les eaux de pluie, dans les sols, mais aussi dans les fruits, légumes etc...

Supprimer l'utilisation de produits phytosanitaires dans les espaces publics est un engagement pour la protection de la ressource en eau et la santé publique, qui nous impose de repenser nos aménagements.

Des Allées sans produits phytosanitaires - Avant engazonnement



Après engazonnement



Les allées du cimetière sont en cours d'enherbement afin de ne plus utiliser des désherbants de synthèse, nocifs pour votre santé et l'environnement. Cette démarche doit être accompagnée d'une meilleure tolérance des herbes sauvages.

Nous vous prions de bien vouloir nous excuser pour les désagréments engendrés.



21 agenda Landerneau

BR L ANDERNEAU
VILLE DE LANDERNEAU

Terrains de foot

- 7 terrains enherbés
- 1 terrain synthétique

Entretien : aérateur à lame, vertidrain, 1 regarnissage/an (fin de saison)

Fertilisation : 125 kgN/terrain, environ tous les 3 mois, au besoin

Solution contre les pâquerettes : apport de chaux (600 kg / terrain)

Solution contre les attaques ponctuelles de fil rouge (champignon) : apport d'engrais ammonitrate qui permet à l'herbe de pousser plus vite que le champignon

Terrain
synthétique



Terrain enherbé



Démonstration de désherbage des aires sablées à l'aide du robot-piste fabriqué avec une entreprise locale

→ Fréquence : 4 à 5 passages par an





Rond-point avec semis de lierre rampant (couvre-sol)

→ Lierre spécial couvre-sol : non grimpant



Lierre rampant, semé
comme couvre-sol

Rond-point naturellement végétalisé par du lierre grim pant, faisant office de couvre-sol





Lierre grim pant, implanté naturellement

Particularité : présence de **fraisiers des bois**, espèce qui est réapparue naturellement sur certains espaces verts de Landerneau suite à l'arrêt de l'usage des pesticides



Plantations de miscanthus, graminée utilisée comme plante couvre-sol

Implanté il y a un an.

La bâche biodégradable est provisoire, à terme le miscanthus couvrira tout l'espace.



Autre plante couvre-sol : pétasites



Panneau de sensibilisation au 0 phyto, mis en place par Landerneau le long d'un chemin de promenade



***L'évolution des mentalités passe par la sensibilisation :
pensez à communiquer auprès des habitants de votre commune !***

Nous remercions le personnel des services techniques et les élus de Crozon et de Landerneau pour leur accueil chaleureux et leurs précieux conseils pour un désherbage sans pesticides !

Le Président de l'EPAB,

Henri CARADEC

Annexe : liste des participants

Prénom / Nom	Fonction	Collectivité
Lionel GAY	Directeur des services techniques	Crozon
Danièle SEZNEC	Responsable du service espace vert	
Jean Pierre GOURMELEN	Elu	
Bruno KERVOALEN	Agent	Kerlaz
Jean Claude SCORDIA	Agent	Ploéven
Marie-Louise LE NEST	Elue	
Pierre LE BOT	Agent	Plonévez-Porzay
Béatrice LE BIHAN	Elue	
David KERAMPRAN	Agent	Telgruc-sur-mer
Jean Luc Marchadour	Agent	
Joël BLAIZE	Elu	Plomodiern
Marc BOUSSARD	Agent	
M. BONTONNOU	Agent	
Pierrick GONIDEC	Agent	Beuzec-Cap-Sizun
Roland FERZOU	Elu	Argol
?	Agent	
Ludovic TYMEN	Responsable du service espace vert	Douarnenez